

# Fréttabréf Mílu

8. tbl. okt 2008

Kjarnastarfsemi Mílu ehf. er að byggja upp og reka fullkomna fjarskiptanet á Íslandi. Önnur fjarskiptafyrirtæki tengjast þessu neti í gegnum mismunandi lausnir. Hlutverk Mílu ehf. er að selja lausnir sínar til fyrirtækja og stofnana sem stunda fjarskiptastarfsemi. Míla ehf. sérhæfir sig m.a. í rekstri og ráðgjöf vegna fjarskiptakerfa, aðstöðuleigu fyrir upplýsingatækni og annarri þjónustu við dreifikerfi.



## Borað undir Hólsá – plægt yfir Þjórsá

Míla gerði sem kunnugt er 10 ára samning við Farice um fjarskiptaþjónustu vegna uppbyggingar á nýja sæstrengnum Danice og stækkana sambanda á FARICE-1 sæstrengnum. Fyrir þessa þjónustu þarf Míla að margfalda flutningsgetu sína. Nú er að ljúka vinnu við að byggja upp nýtt og öflugt bylgjulengdarkerfi á ljósleiðarakerfi Mílu, til þess að flytja fjarskiptaumferð í tengslum við báða sæstrengina.

Í tengslum við þetta verkefni fór Míla í stórfelldar aðgerðir til að koma streng sínum á leiðaranda. Borað var undir Hólsá, um 520 metra leið, til að koma strengnum um svæðið og í lok síðasta mánaðar var svo farið í það stóra verkefni að koma honum yfir Þjórsá og var ákveðið að plægja fyrir strengnum yfir ána.

Meðan á verkinu stóð lokaði Landsvirkjun virkjunum sínum og var skrúfað fyrir vatnsrennsli á meðan svo hægt væri að koma vélum og mannskap út í ána. Aðgerðir sem þessar krefjast mikils skipulags og kunnáttu, bæði hvað varðar verkefnið og ekki síður þekkingu á náttúru og landi.

## Míla eykur þjónustu sína

„Nokkrar breytingar hafa orðið á skipulagi og starfsemi Mílu en fyrirtækið leitast við að skerpa á þjónustu við viðskiptavinum sínum,“ segir Eva Magnúsdóttir forstöðumaður hjá Mílu. Fyrirtækinu hafa einnig borist nýir liðsmenn. Guðrún Gyða Árnadóttir hefur verið ráðin deildarstjóri viðskiptastýringar. Benedikt Rúnarsson sem áður gegndi þeirri stöðu mun verða deildarstjóri nýrrar deildar, Þjónustu, en þar verður lögð enn frekari áhersla á að bæta þjónustu.

Harpa Heimisdóttir hefur verið ráðin viðskiptastjóri og Sæunn Hrund Björnsdóttir hefur verið ráðin viðskiptafulltrúi.

Með breytingunum verður aukin áhersla á að bæta þjónustu og leitast við að veita enn betri ráðgjöf en áður.

## Fimleikasamband Íslands

Míla er aðalstyrktaraðili Fimleikasambands Íslands. Afreksfólk okkar í fimleikum býr yfir krafti, beitir ögun, tækni og forystu og stefnir ótraut að settu marki líkt og Míla. Í byrjun nóvember mun Fimleikasambandið standa fyrir Norður-Evrópumóti sem haldið verður í húsnæði Gerplu að Versölum í Kópavogi. Mótið er haldið einu sinni á ári og eru þátttökulöndin 10 talsins, Norðurlöndin fimm, Írland, Wales, Norður-Írland, Skotland og Færeyjar. Auk keppenda koma dómarmar frá hverju keppnislandanna. Keppt er í áhaldafimleikum karla og kvenna, í liðakeppi karla og kvenna og fjölþraut. Keppnin fer fram helgina 8. og 9. nóvember.

Með samstarfssamningi við Fimleikasambandið fær Míla tækifæri til að efla íslenska landsliðið í fimleikum og gerir það með stolti.



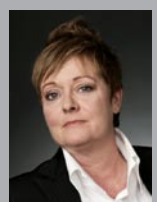
Benedikt



Sæunn



Guðrún



Harpa